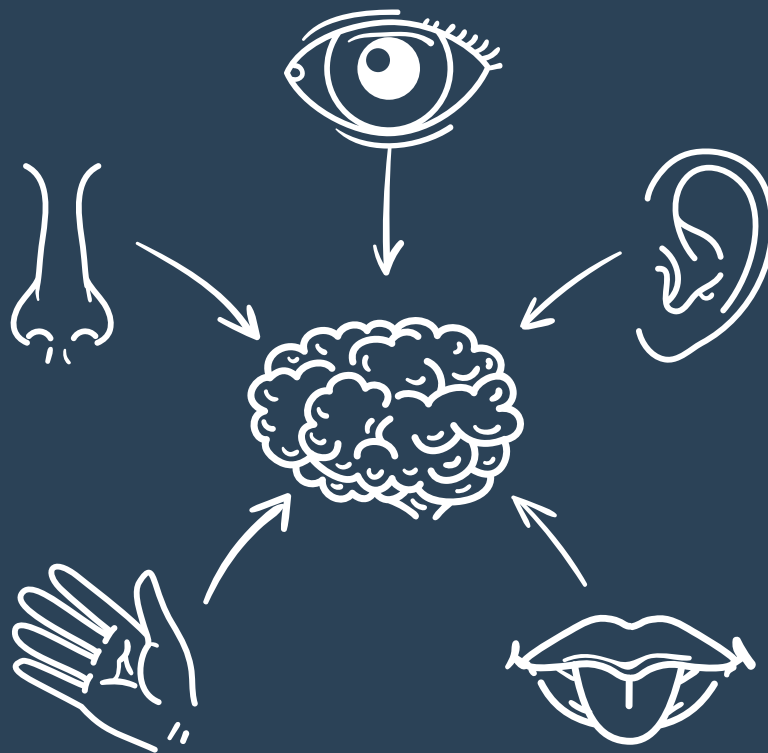


# Sansebearbejdning efter en erhvervet hjerneskade

Rikke Forslund & Malene Andreasen fra Center for Hjerneskade

## Craft-Psykologi: En vej til trivsel

Anne Peülicke Bjørge & Jenni Denise Hansen fra CSV Vejle



# Konferenceprogram

09.00 – 09.30 Ankomst, registrering og kaffe

09.30 – 09.40 Velkomst

09.40 – 12.30 Sansbearbejdning hos personer med erhvervet hjerneskade

12.15 – 13.15 Frokost

13.15 - 14.00 Intro til Craft-modellen

14.00 - 14.30 Pause med kaffe, te og kage

14.30 - 15.30 Hands on workshops: (Vikleprøver, Linoleum statements, Håbefugle, FabLab & Tufting)

15.30 - 15.45 Spørgsmål / afrunding af oplægget

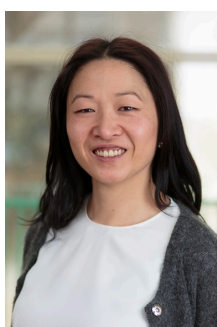
15.45 - 16.00 Tak for denne gang fra bestyrelsen i DaNS

---

## Sansbearbejdning hos personer med erhvervet hjerneskade

— Hvordan påvirkes sansapparatet af en erhvervet hjerneskade og hvad gør man ved det?

Ergoterapeut Malene Andreasen og Rikke Forslund fra Center for Hjerneskade vil ud fra deres baggrund inden for specialiseret neurorehabilitering, introducere til de primære begreber inden for sansintegration. Der vil være fokus på, hvilke sensoriske følger, der viser sig efter en hjerneskade. Ligeledes kommer de med praksisnære eksempler på, hvordan metoder til sansbearbejdning kan inddrages i hverdagen.



Malene varetager rehabilitering på Center for Hjerneskade og fungerer som VISO-specialist, med fokus på sensoriske udredninger og rådgivningsforløb. Hun interesserer sig især for sansernes betydning for at skabe de bedste forudsætninger for at øge graden af deltagelse i hverdagsaktiviteter.



Rikke har i mange år arbejdet med hjerneskaderehabilitering af borgere med erhvervet hjerneskade på Hjerneskadecentret BOMI. Senest på Center for Hjerneskade og som VISO-specialist bl.a. ift. borgere med erhvervet og medfødt hjerneskade. Hun arbejder til daglig med sansintegration og sansestimulering, herunder udredning både i det direkte borgerarbejde, som rådgiver og underviser. Rikke er uddannet Snoezel/MSE-konsulent i 2022.

# Craft-Psykologi: En vej til trivsel

Craft-Psykologi er en gren af psykologiske teorier, der undersøger og forklarer, hvordan håndarbejde og håndværk positivt påvirker vores mentale sundhed og trivsel. Efter en kort teoretisk indflyvning vil Anne og Jenni introducere os for en anretning af Craft, som du efterfølgende kan tage med hjem og anvende i din neuropædagogiske praksis.

Oplægsholder

Anne Peülicke Bjørge, Konsulent CSV Vejle



Anne underviser, med udgangspunkt i Craft-Psykologi, psykisk sårbare kursister. Anne er Master i Kreative Læreprocesser (AAU) og certificeret på Anne Kirketerps uddannelse i Craft-Psykologi.

Oplægsholder

Jenni Denise Hansen, Konsulent CSV Vejle



Jenni bruger FabLab (Fabrikationslaboratorium) som et dynamisk værksted, hvor psykisk sårbare og kursister med erhvervet hjerneskade får mulighed for at opøve mod og kompetencer til at eksperimentere og skabe i trygge rammer.

Jenni er uddannet lærer (VIA University College Århus) og har en neuropædagogisk efteruddannelse (HjernePraxis) samt FABlab-kurser i 3D print, Vinylskærer og Laserskærer (FabLab Spiderihallerne, Vejle)

# Praktiske oplysninger

Dato: Torsdag den 26. september 2024

Kl: 9.00 - 16.00

## Konferencepris:

Medlem af DaNS 1.100 kr. inkl. moms

Ikke medlem af DaNS 1.300 kr. inkl. moms

Priserne er inkl. forplejning og øvrige omkostninger

Tilmelding: Senest onsdag den 5. september 2024 via hjemmesiden [www.neuropaedagogik.dk](http://www.neuropaedagogik.dk)

## Dansk Neuropædagogisk Selskab

Selskabets formål er at virke til fremme af neuropædagogikken ved bl.a. at:

- Være forum for den neuropædagogiske debat indenfor pædagogiske, psykologiske, undervisningsfaglige, sundhedsfaglige og sociale arbejdsområder
- Formidle udveksling af viden, synspunkter og information
- Profilere, inspirere og synliggøre den neuropædagogiske indsats
- Være kontaktorgan til beslægtede fagområder i ind- og udland
- Arrangere konferencer, fyraftensmøder og skabe betingelser for at netværke
- Være opmærksom på ny praksisviden og forskning og i kontakt med brugerorganisationer på området

Selskabet kan som medlemmer optage alle, der inden for det undervisningsfaglige, pædagogiske, psykologiske, sundhedsfaglige eller sociale område arbejder neuropædagogisk med voksne mennesker med erhvervet kognitive funktionsnedsættelser.

Disse funktionsnedsættelser kan f.eks. være følgevirkninger efter erhvervet hjerneskade, tilkomne sygdomme i hjernen og neurologiske forandringer som efter ex. let hovedtraume (hjernerystelse) og stress mv.



Dansk Neuropædagogisk Selskab

<https://www.neuropaedagogik.dk>